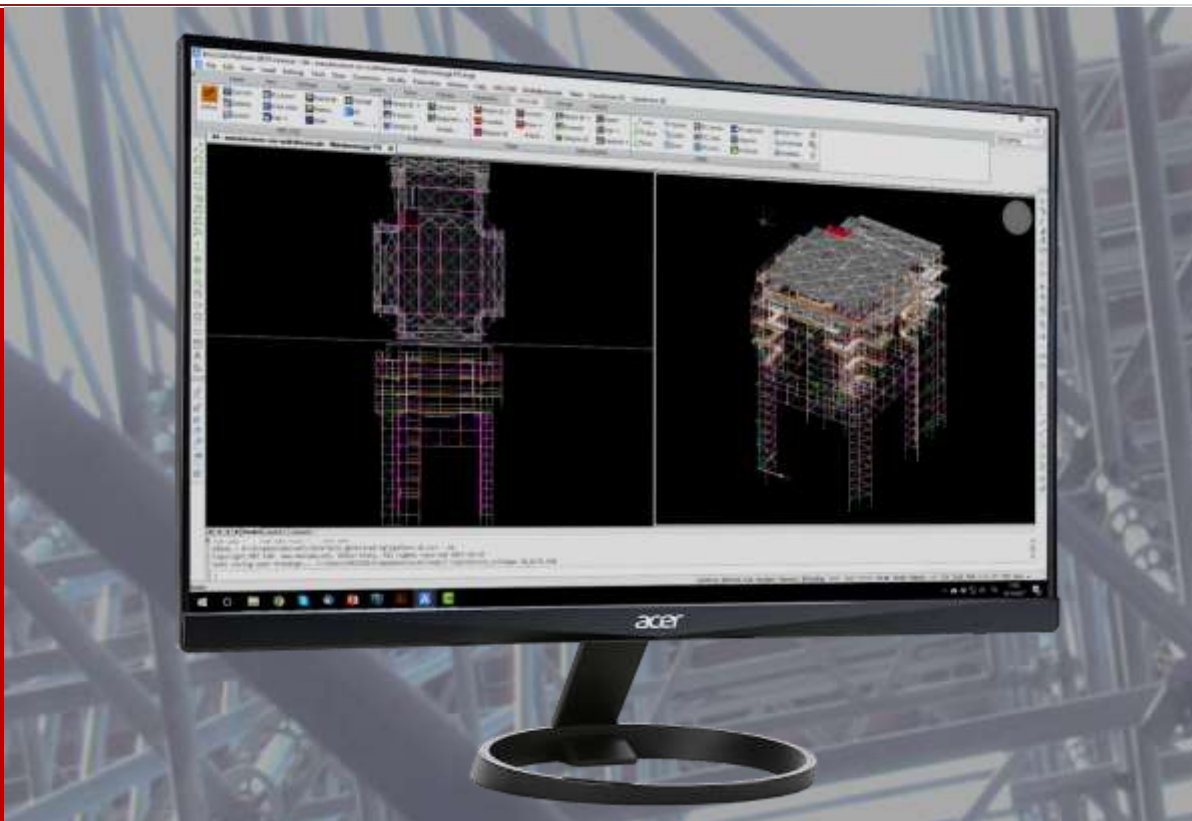




SOFTWARE PER PROGETTARE PONTEGGI e CASSEFORME



pon cad

for cad



PER PROGETTARE
PONTEGGI
E CASSEFORME

MEC CAD è una Software House specializzata nella produzione di software PLUGIN per CAD, che si rivolge al mondo delle imprese industriali, delle aziende edili e di noleggio ponteggi, dello spettacolo e agli studi tecnici e professionali; la sua attività si focalizza sulla creazione di programmi per il supporto commerciale, organizzativo e tecnico.

Settore di specializzazione di MEC CAD è lo sviluppo di soluzioni informatiche per la progettazione CAD di ponteggi e casseforme. Con la famiglia dei propri applicativi (PON CAD ponteggi e palchi 3D, FOR CAD casseforme e solai 2D/3D) è leader in Italia per lo sviluppo di soluzioni software verticali rivolte al settore delle applicazioni delle attrezzature edili.

Scelte che sono garanzie

L'utilizzo della **piattaforma di disegno CAD** garantisce che:

- ✓ non ci siano limiti di complessità nel disegno e nella gestione del progetto;
- ✓ grazie al formato standard DWG, ci sia una completa integrazione con altri software.

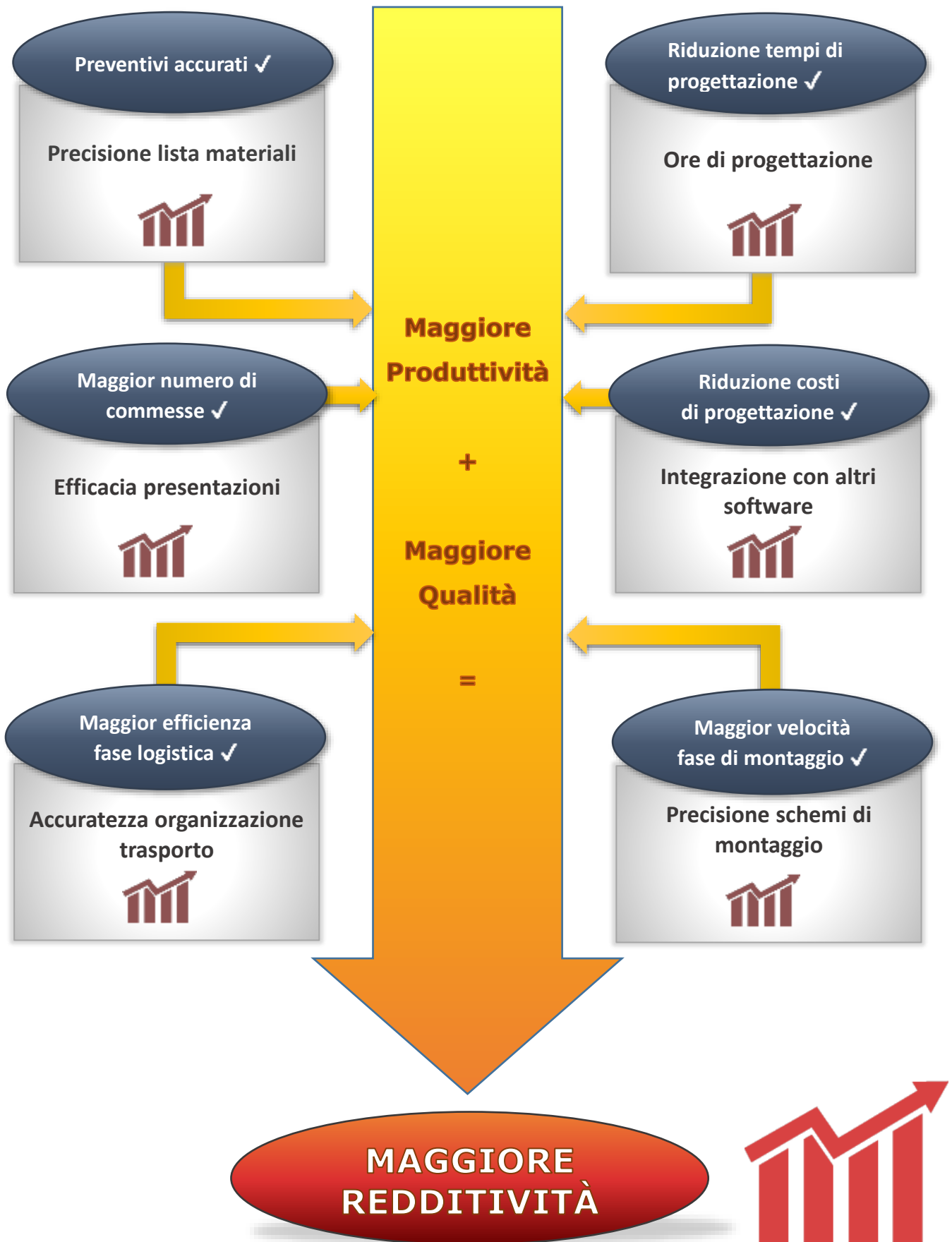
MEC CAD è sviluppatore ufficiale Autodesk e Bricsys.



La nostra azienda è orientata alla **soddisfazione dei clienti** che assicura:

- ✓ Formazione: tutti i nostri software sono forniti con una completa dotazione di formazione (piattaforma di e-learning e corsi online con un nostro tecnico dedicato); inoltre, sono disponibili corsi presso la nostra sede a Udine e presso il cliente.
- ✓ Supporto tecnico: l'assistenza, tempestiva e disponibile tutti i giorni feriali, avviene sia telefonicamente, sia grazie ai più moderni strumenti di assistenza remota (Skype, TeamViewer).
- ✓ Personalizzazioni per il cliente: MEC CAD realizza le librerie-cataloghi per i propri clienti.
- ✓ Sviluppo prodotto ed aggiornamenti costanti: MEC CAD aggiorna e migliora costantemente i suoi prodotti in relazione alle esigenze manifestate dagli utilizzatori in un'ottica di continuo perfezionamento e automatizzazione.





Caratteristiche tecniche

Plug-In o Smart

Pon Cad può essere fornito come plug-in per Autocad e BricsCad oppure può essere fornito insieme a BricsCad come unico pacchetto. Quest'ultima opzione si chiama Pon Cad Smart.



Requisiti software

L'unico requisito necessario è utilizzare il sistema operativo Windows.

Tuttavia, se già possedete un CAD, vi sarà conveniente acquistare i software MEC CAD come Plug-in ad un prezzo inferiore; in tal caso è necessario avere installato AutoCAD (versione 2016 o superiori) o BricsCAD (versione 18 PRO o superiori).



Requisiti hardware

I file generati dal nostro software hanno sempre dimensioni ridotte. I requisiti sono gli stessi sia per Autocad che per BricsCad 3D.



Lingue

I software MEC CAD sono forniti in Inglese, Italiano, Spagnolo, Francese. È possibile, su richiesta o autonomamente, tradurli in altre lingue.



Formazione

I software MEC CAD sono provvisti di pacchetti formativi che prevedono:

- **Accesso alla nostra piattaforma di e-learning:** materiale e tutorial disponibili 24h
- **Formazione online con un nostro tecnico dedicato:** basata sulle vostre esigenze
- **Formazione per la modifica e manutenzione delle librerie-catalogo:** per garantirvi autonomia nella gestione del vostro catalogo

In questo modo ci assicuriamo che i nostri clienti acquisiscano le competenze operative necessarie a trarre il massimo vantaggio dall'investimento.

MEC CAD software è BIM!

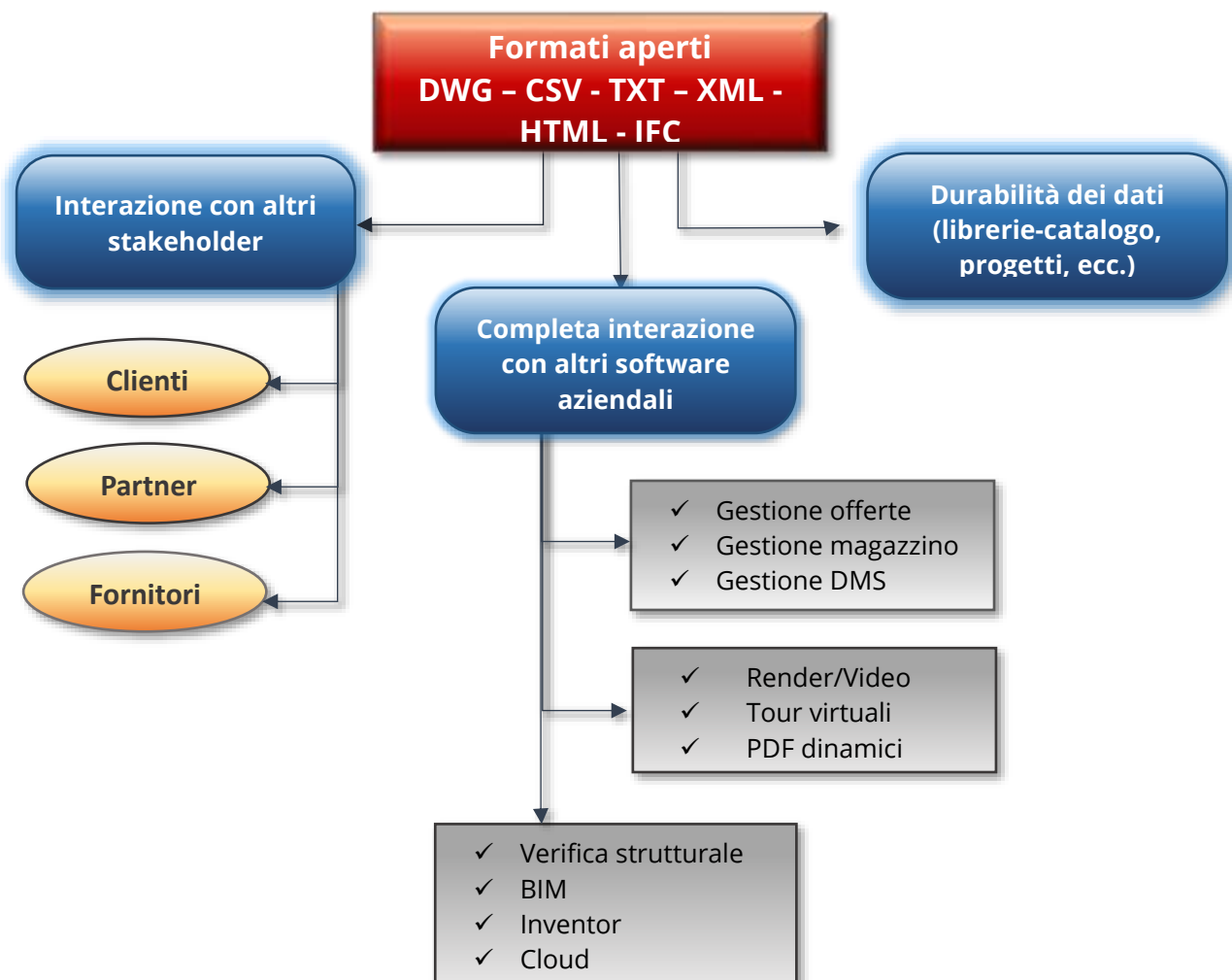
Il software MEC CAD ha integrato l'esportazione ed importazione del BIM attraverso il formato IFC grazie alla sua combinazione con BricsCAD BIM. Il BIM è utilizzato nella progettazione architettonica di edifici di medie e grandi dimensioni ed è spesso richiesto come strumento obbligatorio; in Europa (CEE), l'uso obbligatorio del BIM sta diventando sempre più severo. L'attivazione di questa opzione porterà evidenti vantaggi nello scambio di dati tra progettisti, clienti e aziende.



Formati di lavoro aperti: una garanzia di investimento

I software MEC CAD utilizzano solo formati standard aperti, questo garantisce che qualsiasi cliente possa elaborarli in modo indipendente.

In questo modo, l'intera suite MEC CAD può essere integrata con altri software, facilitando le interazioni con altri stakeholder e garantendo la disponibilità dei dati nel corso del tempo, indipendentemente dall'utilizzo di MEC CAD Suite. In altre parole è una **garanzia per il tuo investimento**.



È possibile integrare il mio tipo di ponteggio?

Sì! Due possibilità sono offerte al cliente: da una parte è possibile richiedere a MEC CAD di sviluppare per conto dell'azienda una nuova libreria; dall'altra l'adozione di formati aperti (dwg e csv excel) consente al cliente di sviluppare e mantenere autonomamente le proprie librerie. A tal proposito MEC CAD offre dei corsi di formazione dedicati.

I software MEC CAD eseguono la verifica strutturale degli elementi disegnati?

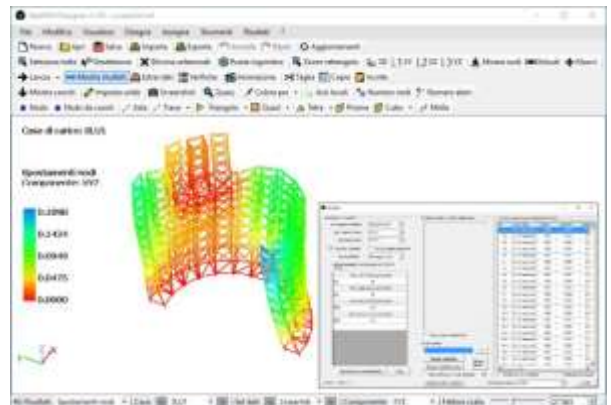
Sì lo fanno! Esistono due metodi:

1. Utilizzare PON CAD con STRUCT: questo modulo è stato concepito specificamente per l'analisi delle strutture di ponteggi e può essere adattato a qualsiasi legge/regolamento nazionale e tipo di materiale;
2. Generare un file molto leggero in formato DXF, strutturato per sezioni e gradi di libertà delle aste, che può essere facilmente importato nel software più adatto per l'analisi strutturale.

PON CAD + STRUCT: modulo per l'analisi strutturale

NextFEM STRUCT è una soluzione sviluppata insieme a NextFEM, concepita specificamente per l'analisi delle strutture di impalcature e può essere adattata a qualsiasi legge/regolamento e tipo di materiale nazionale.

L'utente può passare dal disegno CAD al modulo Struct in un click, quindi eseguire l'analisi della struttura disegnata con l'assegnazione automatica dei materiali e delle sezioni trasversali.



STRUCT di NextFEM ha le seguenti caratteristiche:

- esegue il calcolo e la verifica ad elementi finiti di Ponteggi, Palchi e Coperture in alluminio ed acciaio
- verifica qualsiasi tipo di struttura senza alcun limite di schema
- fa riferimento alle normative tecniche vigenti: EN 12811-1, NTC2008 ed Eurocodici 3 e 9
- è possibile verificare ponteggi a Tubo e Giunto, a Telaio, Multidirezionali e Palchi
- genera report di calcolo e verifica per il Pi.M.U.S. in formato Word/Open Office
- genera un file in formato DXF, che può essere facilmente importato nei più diffusi programmi e solutori F.E.M.

Cos'è PON CAD?

PON CAD® è un software professionale che consente la progettazione assistita e semplificata di ponteggi, palchi e coperture per lo spettacolo, tribune prefabbricate, **senza alcuna limitazione di forma e schema**

Aggiungendo oltre 200 comandi al CAD 3D, offre una soluzione integrata per le fasi di:

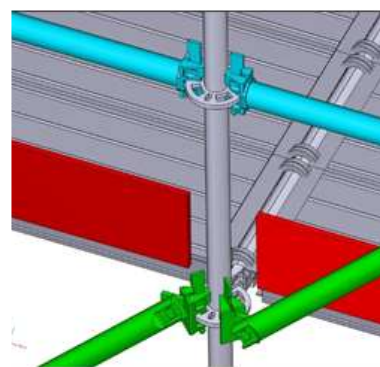
- Progettazione
- Valutazione costi
- Gestione cantiere

Tipi di ponteggi supportati

- Ponteggi multidirezionali
- Ponteggi a telaio
- Tubo e giunto
- Ponteggi ad H
- Coperture Palchi e multidirezionali

PON CAD è un software parametrico che può disegnare qualsiasi tipo, marca e modello di ponteggio. Sono disponibili **70 librerie** tra generiche e di marca.

PON CAD viene sempre fornito con una dotazione base di librerie-catalogo. A queste possono essere affiancate le librerie dei principali produttori italiani (**Marcegaglia, Pulosio, Condor, ...**).



1. Apri planimetria

Con PON CAD è possibile disegnare a mano libera, a partire da una planimetria esistente e da una fotografia opportunamente elaborata.

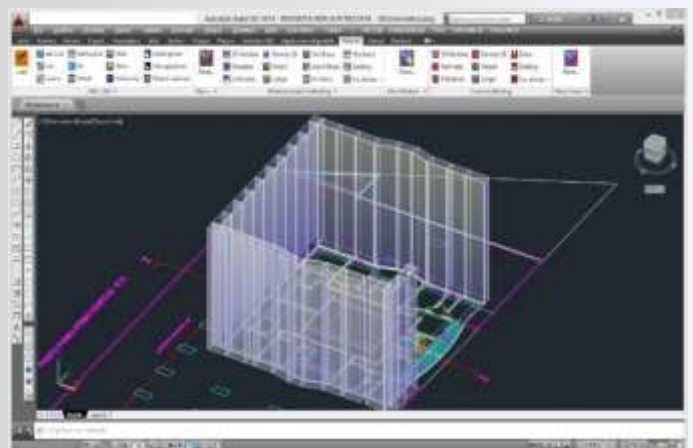
PON CAD lavora in un **ambiente dwg standard**; i CAD supportati sono AutoCAD e BricsCAD. Tutti i loro comandi possono essere utilizzati in abbinamento a quelli di PON CAD.



2. Sviluppo moduli 2D

Se **ricalchi la planimetria o l'immagine oppure disegnando liberamente**, PON CAD crea dei moduli volumetrici che rappresentano l'ingombro del ponteggio.

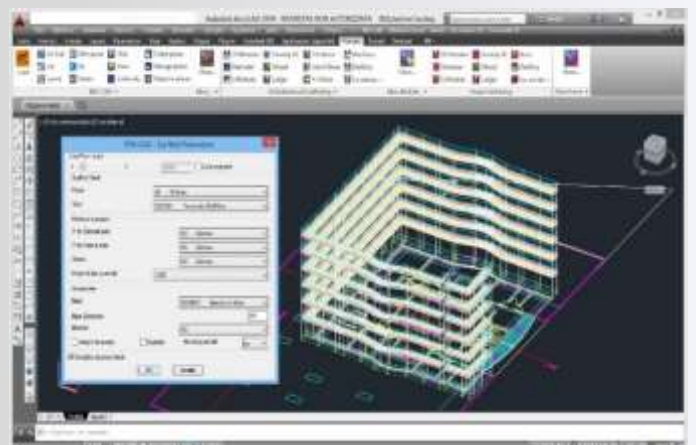
Questi possono essere spostati, ruotati, ed è possibile modificarne le caratteristiche (es. altezza, quota di partenza, parametri di costruzione del ponteggio).

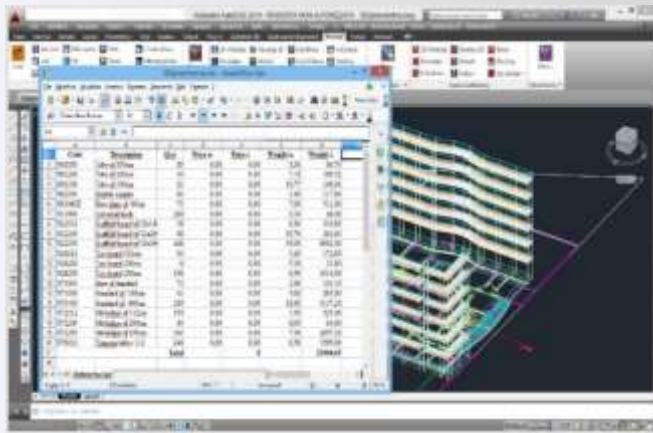


3. Sviluppo ponteggi

Dopo che il progettista avrà individuato la soluzione ottimale, grazie ad un semplice comando sarà possibile **sviluppare il ponteggio in tutti i suoi dettagli definendone ogni caratteristica**.

È possibile modificare ed integrare ogni particolare, sfruttando sia i comandi nativi del CAD, sia i comandi di PON CAD.

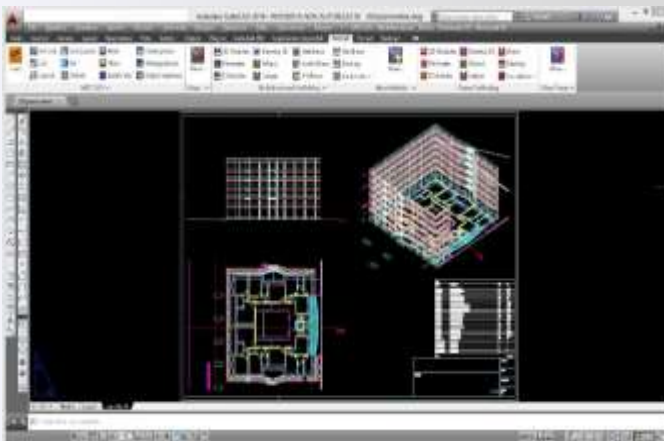




4. Liste materiali

PON CAD elabora precise liste materiali, fornendo accurati report utili alla gestione del magazzino, del trasporto e del cantiere e la pianificazione del lavoro in fasi.

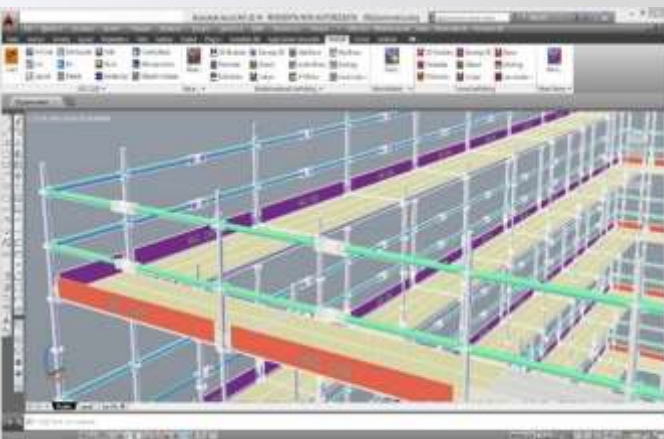
Le distinte sono generate in **formati standard e aperti**, e possono essere visualizzate in: modalità testo, Word Excel (anche Open Office), csv e html per l'integrazione con altri software dell'azienda.



5. Layout

La documentazione tecnica (**disegni complessivi, sezioni, schemi di montaggio**) può essere creata in pochi click con i comandi standard del CAD o con i potenti wizard automatici.

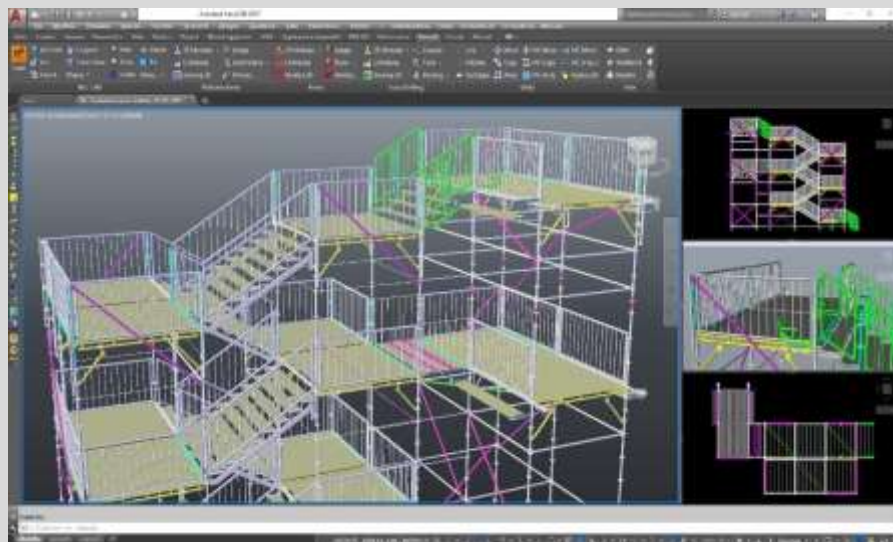
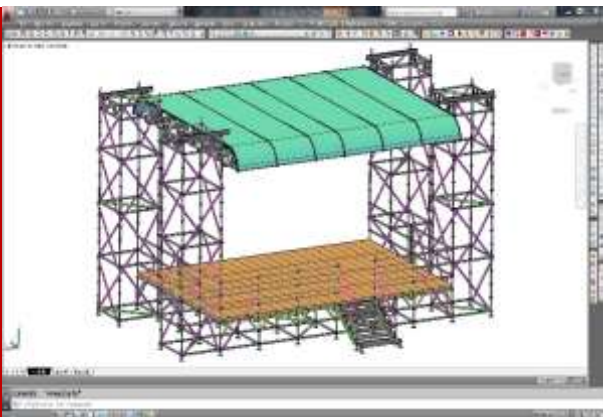
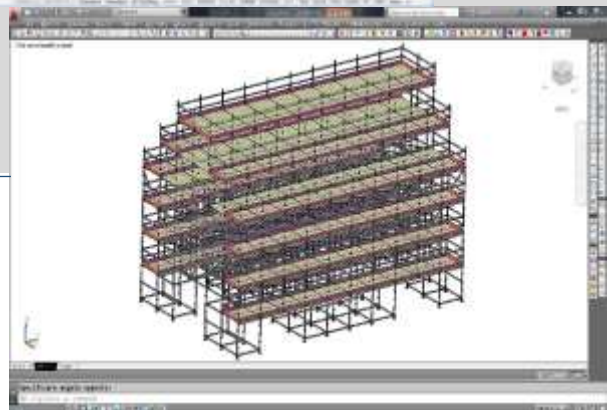
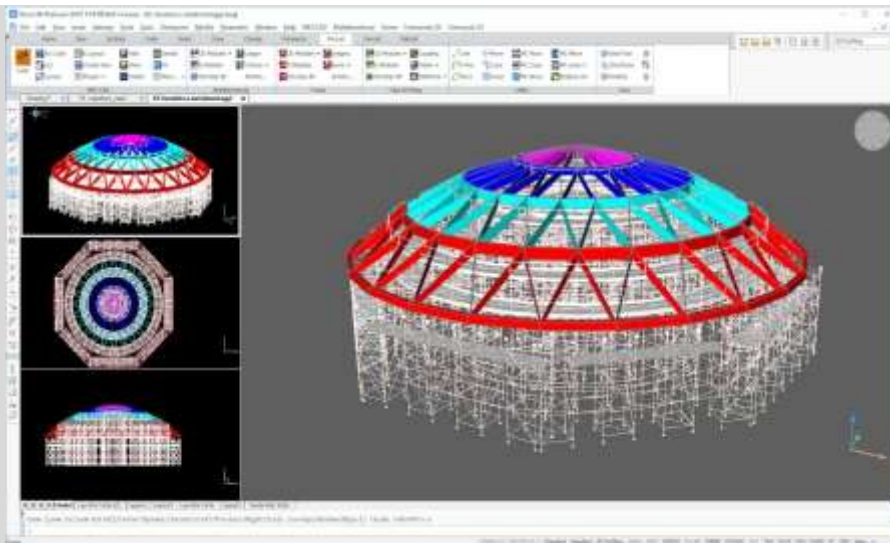
È possibile definire sezioni, viste e dettagli per gli schemi di montaggio.



6. Rendering/video

PON CAD supporta **diversi livelli di dettaglio grafico** con cui è possibile generare report di presentazione e supporto commerciale, e facilitare le attività di promozione commerciale e di comprensione tecnica.

Tutte le caratteristiche elencate vengono salvate in dwg puro e sono quindi utilizzabili anche da altri software come BIM o software per rendering.

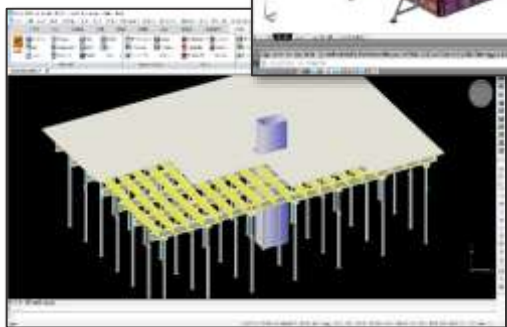
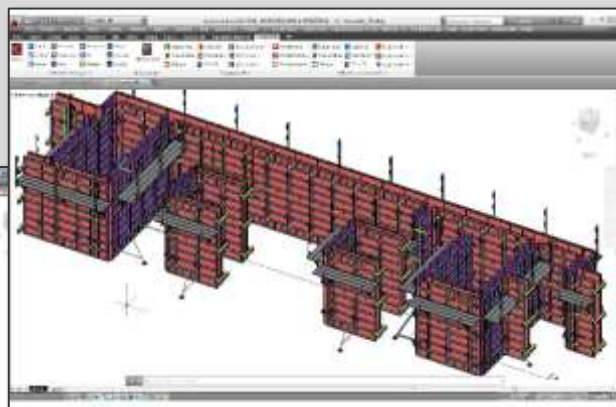


Cos'è FOR CAD?

FOR CAD® è un software professionale che consente la progettazione e la gestione semplificata di casseforme e solai **senza alcuna limitazione alla complessità del progetto**.

Aggiungendo oltre 180 comandi al CAD 3D, FOR CAD si adatta alle necessità del tecnico e del progetto consentendo di **operare sia in modalità 2D che in 3D**. In questo modo è in grado di offrire una soluzione integrata per le fasi di:

- Progettazione
- Valutazione costi
- Gestione del materiale in cantiere



Marche di casseforme supportate

FOR CAD è un software parametrico che può disegnare qualsiasi tipo, marca e modello di casseforme a pannelli modulari. È sempre fornito con una dotazione base di librerie-catalogo generiche.

A queste possono essere affiancate le librerie dei principali produttori italiani.

Lavorare in modalità 2D e 3D

FOR CAD funziona in modalità 2D e 3D ed è facile passare da uno all'altro. Questa scelta è finalizzata all'ottimizzazione della produttività tecnica e della gestione della logistica del sito. La modalità 2D è ottimale per il disegno esecutivo; 3D è l'ideale per le distinte materiali e la valutazione degli schemi di assemblaggio.

1. Apri planimetria

Con FOR CAD è possibile disegnare a mano libera, a partire da una planimetria esistente e da una fotografia opportunamente elaborata. FOR CAD lavora in un **ambiente dwg standard**; i CAD supportati sono AutoCAD e BricsCAD. Tutti i loro comandi possono essere utilizzati in abbinamento a quelli di FOR CAD.



2. Sviluppo casseforme 3D

Grazie ad un semplice comando sarà possibile sviluppare la cassaforma in tutti i suoi dettagli definendone ogni caratteristica.

Lo **sviluppo può essere condizionato alla disponibilità del magazzino e delle fasi già definite.**

È sempre possibile modificare ogni particolare, senza alcuna limitazione.

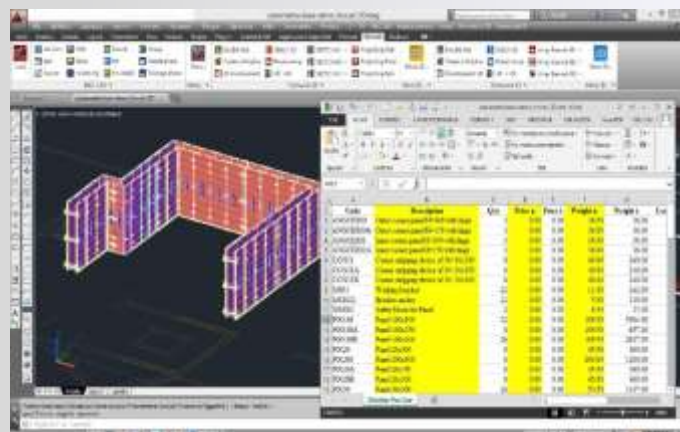


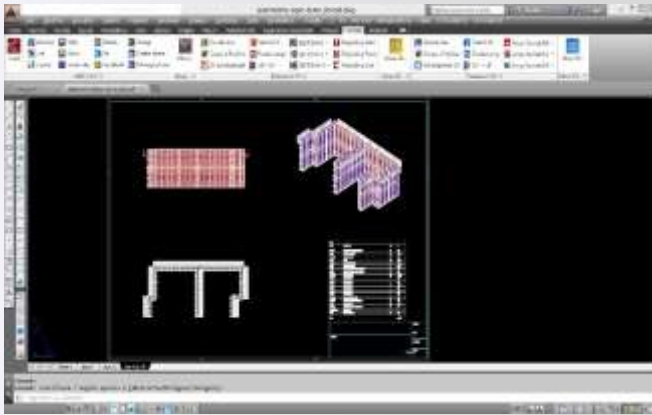
3. Liste materiali

FOR CAD elabora **precise liste materiali**, fornendo accurati report utili alla gestione del magazzino, del trasporto e del cantiere.

Particolarmente importante è la **possibilità di generare distinte con scostamenti tra fasi e magazzino.**

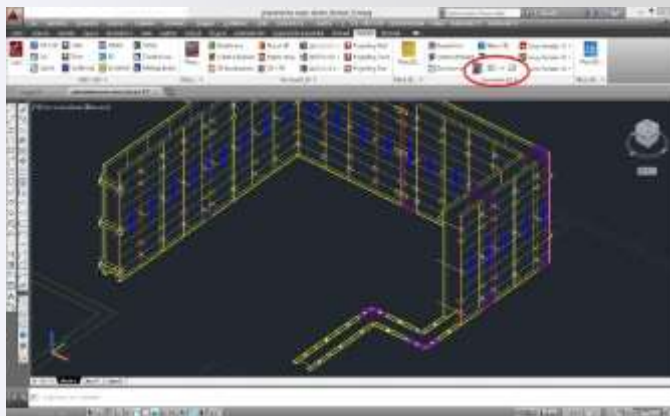
Le distinte sono generate in formati standard e aperti: testo, Word, Excel csv e html.





4. Layout

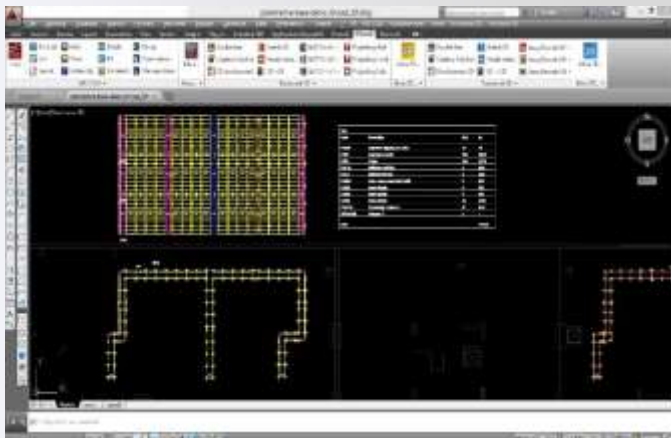
La documentazione tecnica (**disegni complessivi, sezioni, schemi di montaggio**) può essere creata in pochi click con i comandi standard del CAD o con i potenti wizard automatici. È possibile definire sezioni, viste e dettagli per gli schemi di montaggio.



5. Dal 3D al 2D e viceversa

Con un semplice click è possibile passare dalla modalità 3D, ideale per distinte e presentazioni, a quella 2D, ottimale per la realizzazione di disegni esecutivi.

Ugualmente è possibile il passaggio inverso, dal 2D al 3D.

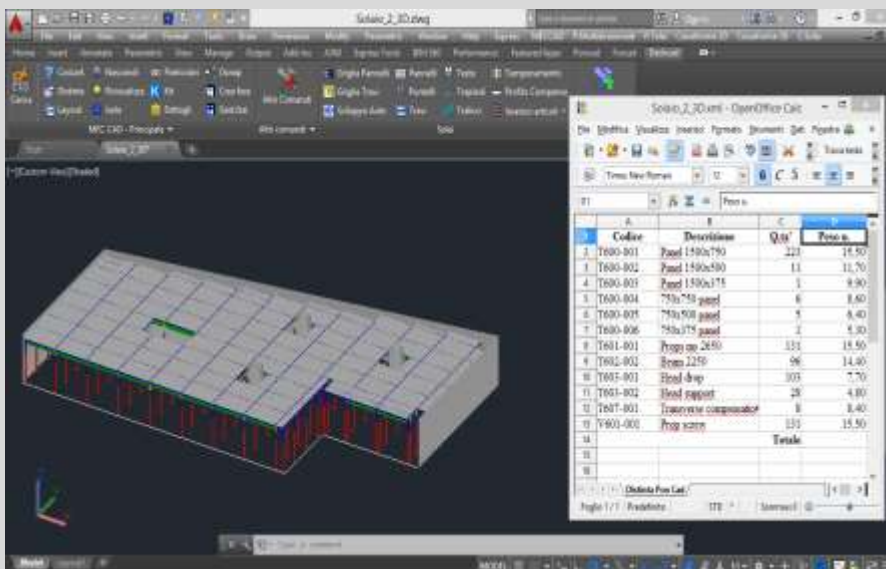
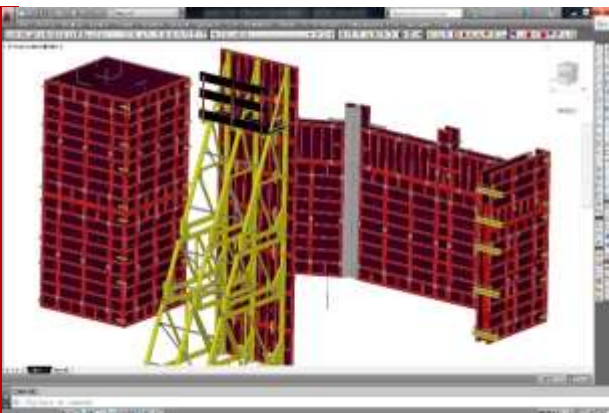
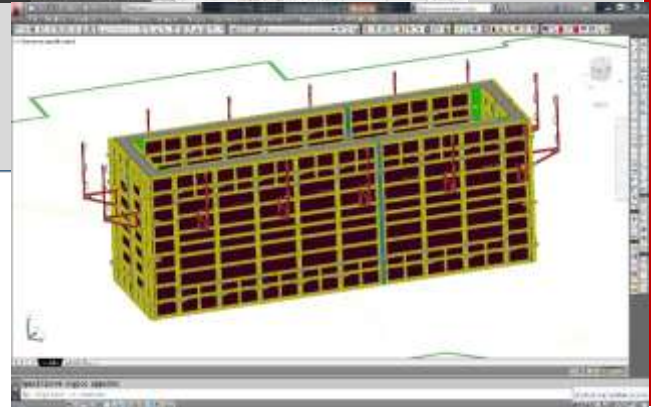
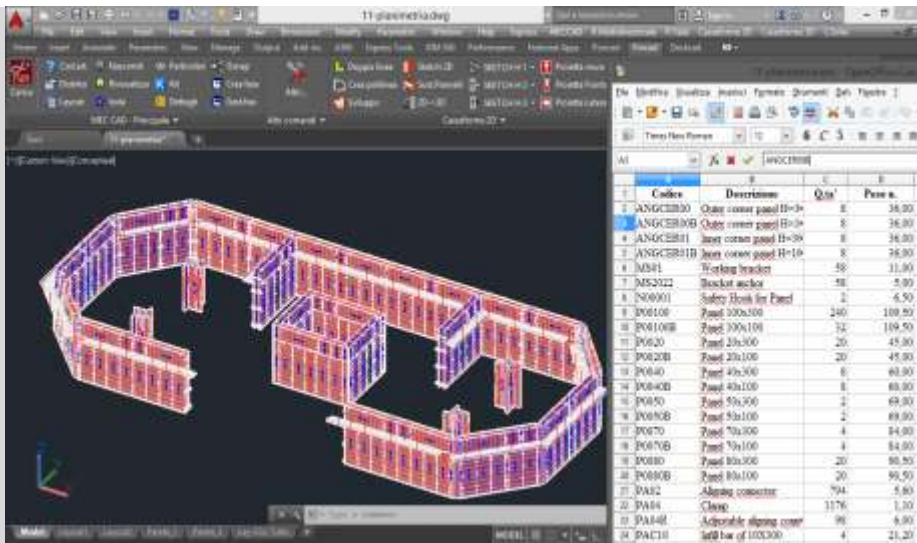


6. Disegno esecutivo 2D

FOR CAD consente di elaborare in pochi semplici passaggi accurati disegni esecutivi in modalità 2D.

La generazione dei prospetti frontali e laterali è automatica partendo dalla vista in pianta.

La modalità 2D garantisce massima produttività per i disegni esecutivi.



MEC CAD è stato scelto dai migliori produttori:

