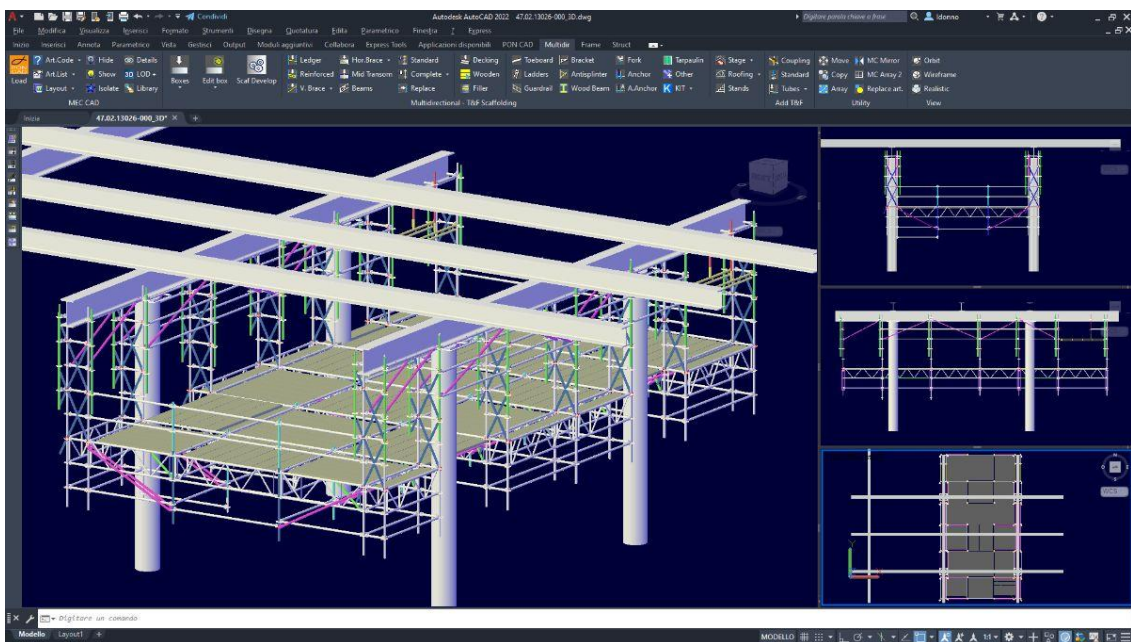




Ponteggio Multidirezionale PILOSIO per il settore Oil&Gas disegnato con PON CAD



Note tecniche

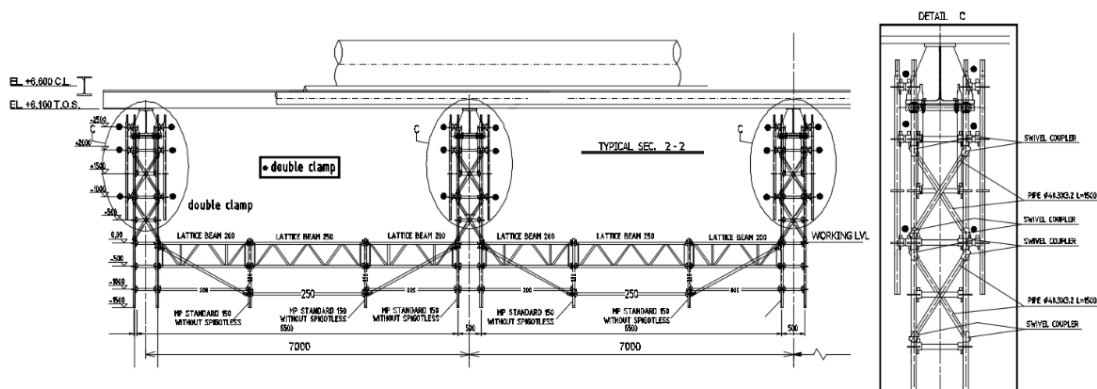
Il ponteggio sospeso alla struttura metallica esistente del pontile (orditura di HEB550 e HEB400) poggianti su pile (f 20") con interasse di 7 metri è costituito da elementi in acciaio UNI EN 10219 S235JR del ponteggio multidirezionale MP PILOSIO protetti con zincatura a caldo.

Il ponteggio ha la funzione di servire la struttura del pontile al fine di permettere le operazioni di manutenzione ad un livello di circa 1,80 m al di sotto dell'intradosso della HEB550 e quindi di circa 2,35 m al di sotto dell'intradosso della HEB400.

La struttura MP utilizza un modulo tipo di dimensioni del piano di lavoro, costituito da tavole metalliche zincate pari a 7 metri di larghezza e 13,5 metri di lunghezza. Il ponteggio viene fissato al pontile tramite appositi ganci di appendimento e sistema con tubi zincati e giunti ortogonali fissati a quest'ultimi ed ai montanti.

Ponteggio multidirezionale disegnato con il software **PON CAD**

[Esplora il modello AR 3D](#)



PON CAD

Software 3D BIM
per Disegnare Ponteggi

[Richiesta informazioni](#)