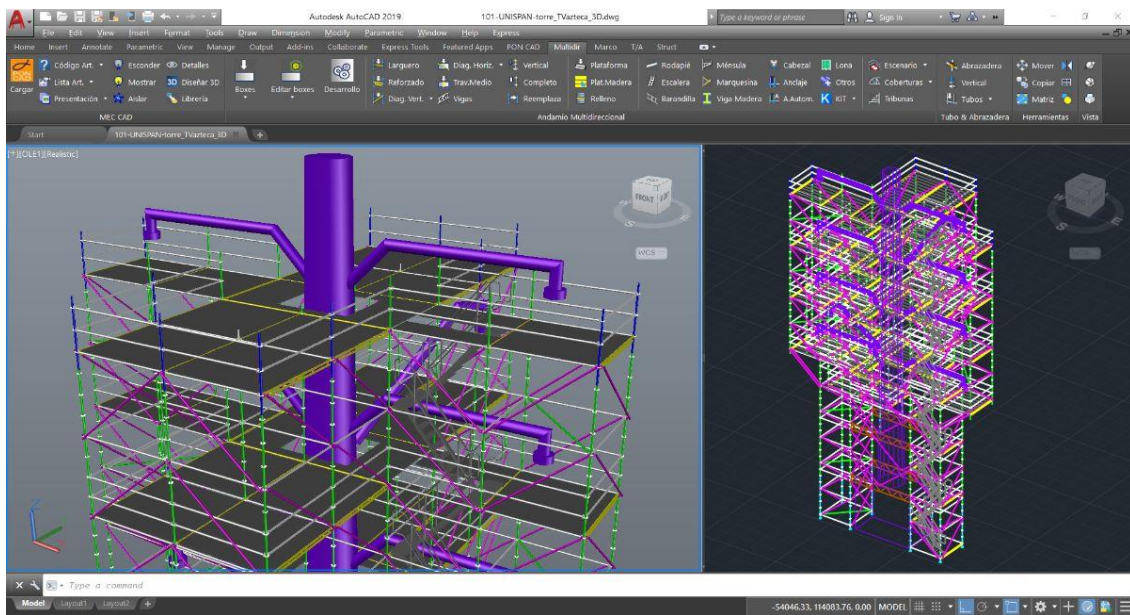
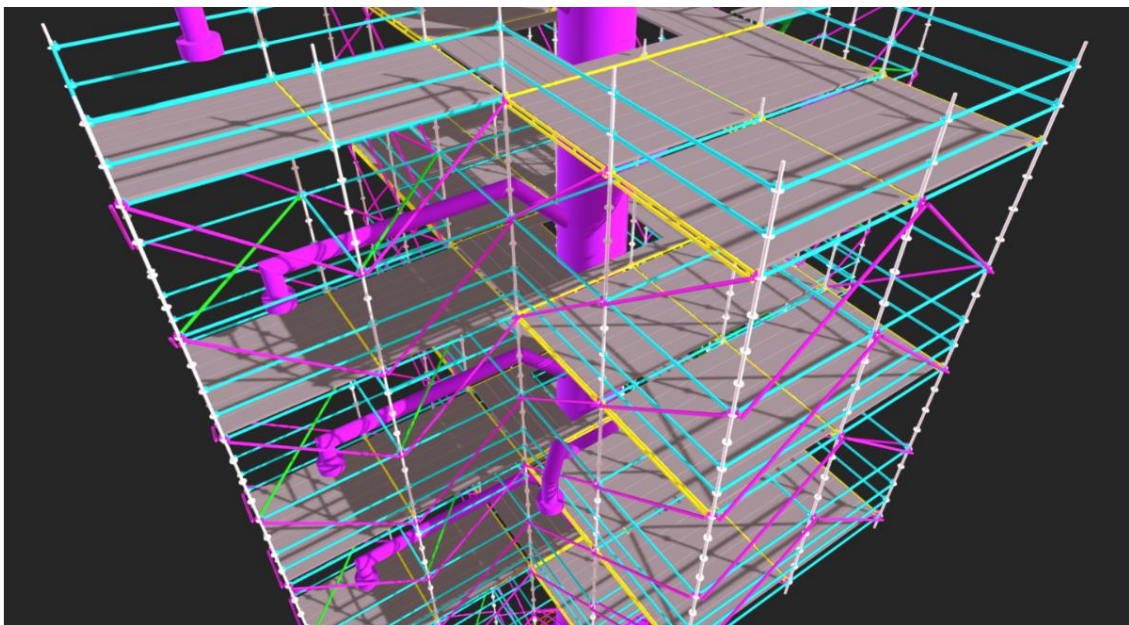




UNISPAN Mexico progetta con PON CAD il Disegno di Ponteggio per la Torre TV Azteca



[Esplora il modello 3D](#)



Nome Progetto: Palo di alta tensione per la TV Azteca

Appaltatore principale: UNISPAN Mexico

Tipo di Ponteggio: Ponteggio Multidirezionale

Descrizione Tecnica:

Il fatto di dover lavorare sui terminali elettrici e sui cablaggi ci ha fatto decidere di montare un ponteggio dove poter realizzare un'area di lavoro comoda e sicura per le diramazioni dei pali. La difficoltà maggiore è stata quella di dover ripulire un dado di fondazione in basso e modellare le lastre di ramo in alto.



[UNISPAN](#) è un'azienda di origine cileno che opera dal 1995. In Messico si stabilisce nel 2002, dedicandosi al noleggio e vendita di casseforme metalliche, sopporti y puntellature come anche di ponteggi rosetta per la costruzione.

PON CAD

Usa PON CAD + STRUCT
per il Disegno e la Verifica dei Ponteggi

[Richiedi Informazioni su PON CAD](#)